

IEC Gerätestecker C14 mit Filter, Sicherungshalter 1- oder 2-polig, optional Spannungswähler (Serie-parallel), "Lock and Shield"-Montage Standard- oder Medizinal-Filter



GRM4: mit Abschirmung und Netzfilter



Beschreibung

- Einbau in Platten:
Schnappbefestigung von Rückseite
- 5 Funktionen:
Gerätestecker Schutzklasse I, Netzschalter 2-polig, mit oder ohne Sicherungshalter für Gerätesicherungseinsätze 5 x 20 mm, mit oder ohne Spannungswähler, Netzfilter in standard und medizinal Ausführung
- Bei Phase-Out, nicht empfohlen für neue Anwendungen

Zulassungen

- VDE Ausweisnummer: 118913
- UL Ausweisnummer: E72928
- CSA Ausweisnummer: 701867

Merkmale

- Äusserst kompakte Bauweise
- Zeitsparende «Lock and Shield»-Montage von der Gehäuseinnenseite
- Die einzelnen Modul-Komponenten sind bereits verdrahtet
- Gerätesicherungshalter auf der Geräteinnenseite verhindert das Einsetzen ungeeigneter Gerätesicherungseinsätze durch den Anwender
- Spannungswähler mit 2 Spannungsbereichen
- Innovative EMV-Abschirmung mit flexiblen Lamellen sorgen für eine optimale Kontaktierung mit der Gehäusewand
- Schutzabdeckung auf der Rückseite
- IEC/EN 60950 konform

Weitere Ausführungen auf Anfrage

- Plattendicken 1.0 / 2 / 2.5 mm (max.)
- G-Sicherungshalter 1-polig
- Netzschalter 1-polig
- Spannungswähler mit anderer Beschriftung

Referenzen

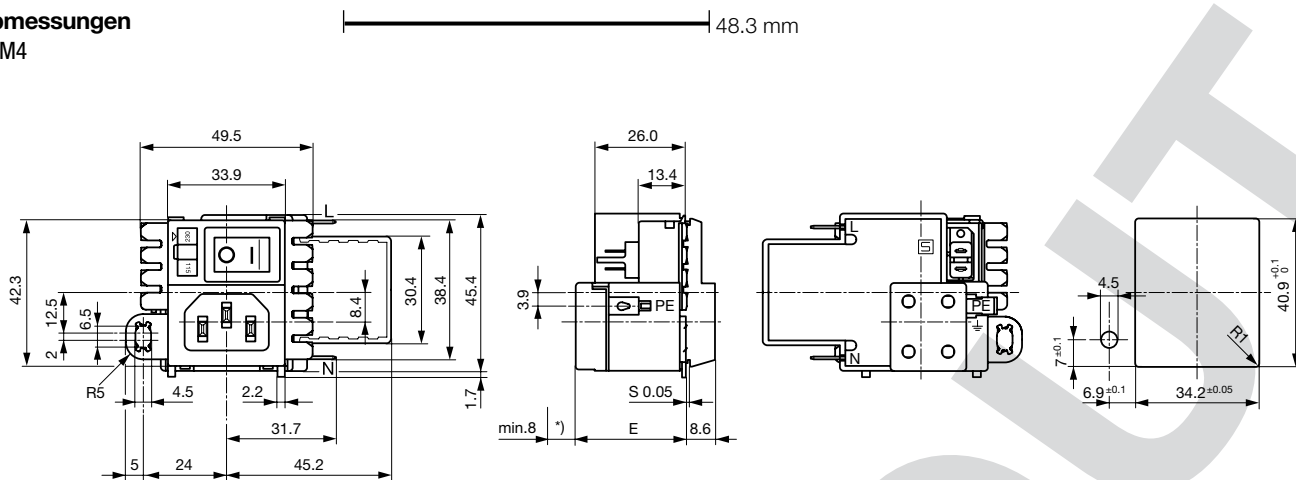
Weblinks

[pdf](#), [html](#), [Allgemeine Produktinformationen](#), [Zulassungen](#), [RoHS](#), [CHINA-RoHS](#), [Mating Connectors](#), [e-shop](#), [SCHURTER-Stock-Check](#), [Distributor-Stock-Check](#), [Zubehör](#)

Technische Daten

Nenndaten IEC	0.5 - 10A @ Tu 40 °C / 250 VAC; 50Hz	Gerätestecker/-dose	C14 gemäss IEC/EN 60320-1, UL 498, CSA C22.2 no. 42 (Für kalte Bedingungen) Stifttemperatur 70 °C, 10A, Schutzklasse 1
Nenndaten UL/CSA	0.5 - 10A @ Tu 40 °C / 125 VAC; 60Hz	Geräte-Sicherungshalter	1- / 2-polig, Berührungsschutzkategorie PC2 gemäss IEC 60127-6, für Gerätesicherungseinsätze 5 x 20 mm
Ableitstrom	standard < 0.5 mA (250 V / 60 Hz) medizinal < 5 µA (250 V / 60 Hz)	Nennverlustleistung @ Tu 23 °C	5 x 20: 2 W (1-polig)/ 1.6 W (2-polig) pro Pol
Spannungsfestigkeit	> 1.7 kVDC zwischen L-N > 2.7 kVDC zwischen L/N-PE Prüfspannung (2 sec)	Leistungsaufnahme @ Tu > 23 °C	Zulässige Leistungsaufnahme bei höheren Umgebungstemp. siehe Derating-Kurven
Zulässige Betriebstemp.	-25 °C bis 85 °C	Netzschalter	Wippenschalter 2-polig, unbeleuchtet, gemäss IEC 61058-1 Technische Details
Klimakategorie	25/085/21 gemäss IEC 60068-1	Spannungswähler	optional, Jumper, 2-stellig
Schutzgrad	von Frontseite IP 40 nach IEC 60529	Netzfilter	Standard- und Medizinalversion, IEC 60939, IEC 60601-1, UL 1283, UL 544, EN 133 200, CSA C22.2 no. 8 Technische Details
Schutzklasse	Geeignet für Geräte der Schutzklasse 1 nach IEC 61140	MTBF	> 1'400'000 h nach MIL-HB-217 F
Anschluss	Steckanschlüsse 4.8 x 0.8 mm Lötanschluss auf Anfrage Lötanschlüsse beim Spannungswähler		
Plattendicke s	Schnapp: 1.5 mm (andere auf Anfrage)		
Material: Gehäuse	Thermoplast, schwarz, UL 94V-0		

Abmessungen GRM4



E = 31.7 mm mit Sicherungshalter

E = 26.25 mm ohne Sicherungshalter

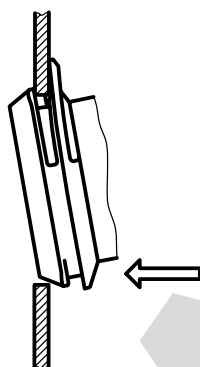
*) Notwendiger Raum zum Auswechseln der Sicherungseinsätze

Daten der Filterkomponenten

Nennstrom [A]	Filter-Typ	Induktivitäten L [mH]	Kapazität CX [nF]	Kapazität CY [nF]	R [MΩ]
1	Standard Version	2 x 12	100	2.2	-
6	Medizinal Version (M5)	2 x 0.78	100	-	1

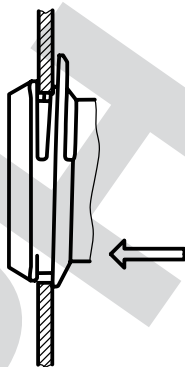
Abmessungen

Schritt 1



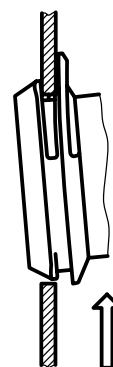
Socket im oberen Rand des Montageausschnitts einsetzen.

Schritt 3



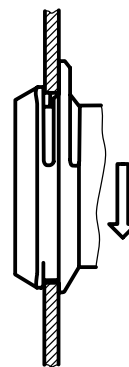
Socket mit Druck nach unten einschwenken.

Schritt 2



Socket nach oben drücken.

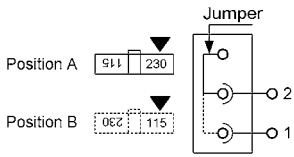
Schritt 4



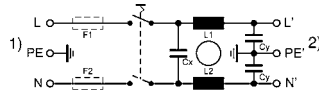
Socket loslassen. Das Bauteil rastet von selbst ein.

Schaltbilder

Spannungswähler

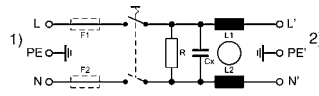


GRM4 Standard Version



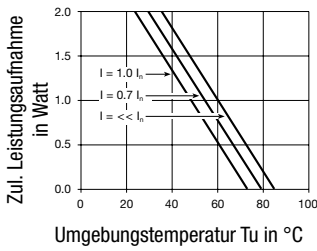
1) Netz
2) Last

GRM4 Medizinal Version

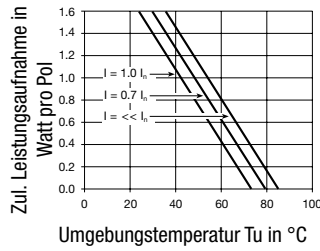


Derating Kurven

1-polig



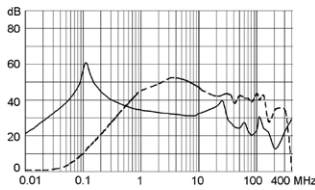
2-polig



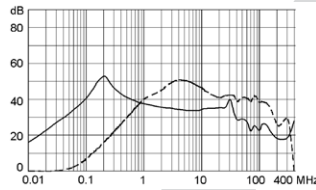
Einfügungsdämpfungen

Standard Version

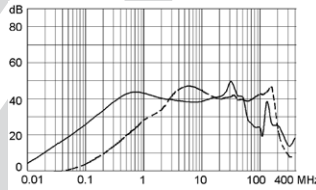
0.5 A



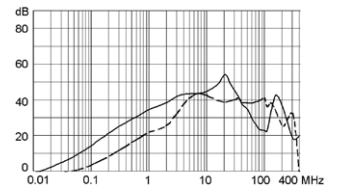
1 A



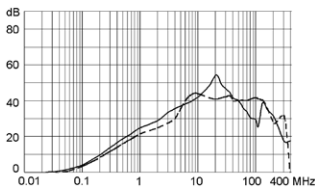
3 A



6 A

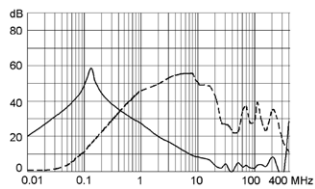


10 A

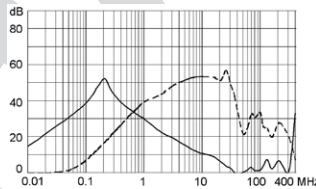


Medizinal Version (M5)

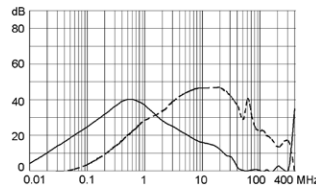
0.5 A



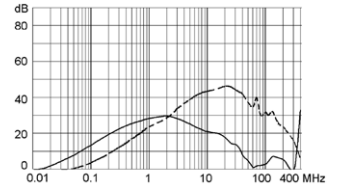
1 A



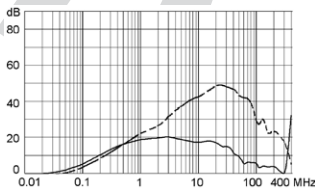
3 A



6 A



10 A



----- symmetrisch _____ asymmetrisch

Varianten

Basis-Ausführung:

- Spannungswähler-Beschriftung 115/230
- mit rückseitigem Gehäuse und Abdeckung

Nennstrom [A]	Filter-Typ	Geräte-Sicherungshalter	Netzschalter	Spannungswähler	Bestell-Nummer
1	Standard Version	-	2-polig	●	GRM4.4202.123
1	Standard Version	2-polig	2-polig	●	GRM4.4222.123
6	Medizinal Version (M5)	2-polig	2-polig	●	GRM4.5422.123

Verpackungseinheit 120 ST

Passende Dosen

Kategorie / Beschreibung

AnschlussleitungÜbersicht komplett



Anschlussleitung mit IEC Gerätesteckdose C13, abgewinkelt	0311
Anschlussleitung mit IEC Gerätesteckdose C13, abgewinkelt	3011
Anschlussleitung mit IEC Gerätesteckdose C13, abgewinkelt	3012
Anschlussleitung mit IEC Gerätesteckdose C13, abgewinkelt	3013
Anschlussleitung mit IEC Gerätesteckdose C13	3020

[Anschlussleitungweitere Typen zuGRM4](#)

...

GeräteeinbausteckdoseÜbersicht komplett



IEC Geräteeinbausteckdose F, Schraubmontage, frontseitig, Lötanschluss	4787
IEC Geräteeinbausteckdose F, Schnappmontage, frontseitig, Löt- oder Steckanschluss	4788
IEC Geräteeinbausteckdose F oder H, Schraubmontage, frontseitig, Löt-, PCB- oder Steckanschluss	5091
IEC Geräteeinbausteckdose F oder H, Schraubmontage, frontseitig, Löt- oder Steckanschluss	5092

[Geräteeinbausteckdoseweitere Typen zuGRM4](#)

GerätesteckdoseÜbersicht komplett



IEC Gerätesteckdose C15 für Kabelmontage, gerade	0101
IEC Gerätesteckdose C15A für Kabelmontage, gerade	0102
IEC Gerätesteckdose C15A für Kabelmontage, gerade	0102-G
IEC Gerätesteckdose C15A für Kabelmontage, abgewinkelt	0112
IEC Gerätesteckdose C13 für Kabelmontage, abgewinkelt	4012

[Gerätesteckdoseweitere Typen zuGRM4](#)

...