

IEC Gerätestecker C20 mit Filter, Geräteschutzschalter TA45 (Betätigung vertieft)

Standard- oder Medizinal-Filter



V-Lock

C20



70° C



Beschreibung

- Einbau in Platten:
Schraubbefestigung von Frontseite
- 3 Funktionen:
Gerätestecker Schutzklasse I, Geräteschutzschalter Typ TA45 2-polig, Netzfilter in standard und medizinal Ausführung
- Steckanschlüsse 6.3 x 0.8 mm

Zulassungen

- VDE Ausweisnummer: 40001520
- UL Ausweisnummer: E72928

Merkmale

- Die einzelnen Modul-Komponenten sind bereits verdrahtet
- Netzschalter unbeleuchtet
Beleuchtete Version auf Anfrage
Thermischer Überlastschutz
- Optional mit Unterspannungs- oder Fernauslösung
- Mit EMV-Abschirmung
- IEC/EN 60950 konform

Weitere Ausführungen auf Anfrage

- Variante mit Öffnung für V-Lock-Stecksystem

Referenzen

Alternativ: Version ohne Netzfilter [EF11](#)

Weblinks

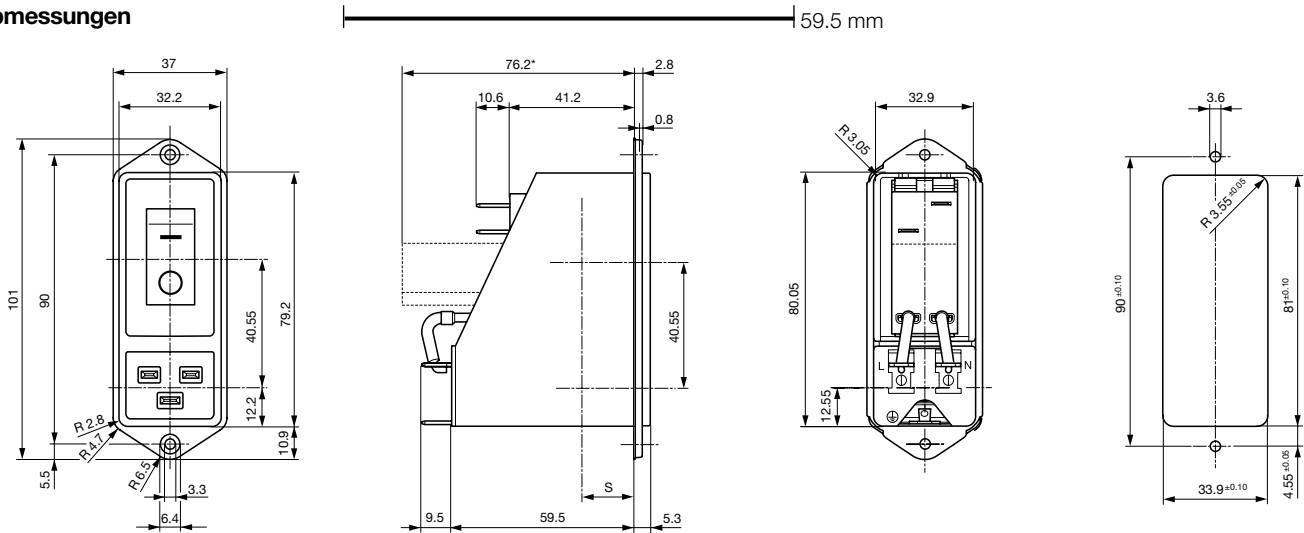
[pdf](#), [html](#), [Allgemeine Produktinformationen](#), [Zulassungen](#), [RoHS](#), [CHINA-RoHS](#), [Mating Connectors](#), [e-Shop](#), [SCHURTER-Stock-Check](#), [Distributor-Stock-Check](#), [Zubehör](#)

Neu gibt es Varianten passend zum V-Lock-Stecksystem. Die Produkte haben eine vorgesehene Öffnung zum Einrasten des Nockens an der Steckdose. Das V-Lock-System verhindert ein ungewolltes Trennen des Stecksystems.

Technische Daten

Nennspannung IEC	12 - 16A @ Tu 40 °C / 250 VAC; 50Hz	Gerätestecker/-dose	C20 gemäss IEC/EN 60320-1, UL 498, CSA C22.2 no. 42 (Für kalte Bedingungen) Stiftemperatur 70 °C, 16A, Schutzklasse 1
Nennspannung UL/CSA	12 - 20A @ Tu 40 °C / 125 VAC; 60Hz	Geräteschutzschalter	Gemäss IEC/EN 60934, UL 1077, CSA 22.2 no. 235 2-poliger Wippenschalter, beleuchtet oder unbeleuchtet. Optional mit Unterspannungs- oder Fernauslösung Schaltvermögen Icn: bei In < 3A/240VAC : 10 x In bei In ≥ 3A/240VAC : 300A
Ableitstrom	standard < 0,5 mA (250 V / 60Hz) medizinal < 5 µA (250 V / 60 Hz)	Netzschalter	Wippenschalter 2-polig, unbeleuchtet oder beleuchtet, gemäss IEC 61058-1 Technische Details
Spannungsfestigkeit	> 1.7 kVDC zwischen L-N > 2.7 kVDC zwischen L/N-PE Prüfspannung (2 sec)	Netzfilter	Standard- und Medizinalversion, IEC 60939, IEC 60601-1, UL 1283, UL 544, EN 133 200, CSA C22.2 no. 8 Technische Details
Zulässige Betriebstemp.	-10 °C bis 55 °C	MTBF	> 100'000h nach MIL-HB-217 F
Klimakategorie	10/055/21 gemäss IEC 60068-1		
Schutzgrad	von Frontseite IP 40 nach IEC 60529		
Schutzklasse	Geeignet für Geräte der Schutzklasse 1 nach IEC 61140		
Anschluss	Steckanschlüsse 6.3 x 0.8 mm		
Plattendicke s	Schraub: max 8mm Anzugsdrehmoment max 0.5Nm		
Material: Gehäuse	Thermoplast, schwarz, UL 94V-0		

Abmessungen



* --- Version TA45 mit Unterspannungs-Auslöser

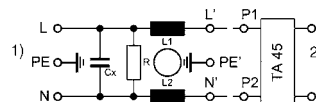
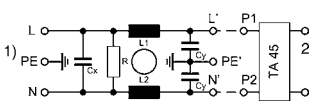
Daten der Filterkomponenten

Nennstrom [A]	Filter-Typ	Induktivitäten		Kapazität CX	Kapazität CY	R [MΩ]
		L [mH]		[nF]	[nF]	
12	Standard Version	2 x 0.8		100	2.2	1
16	Standard Version	2 x 0.6		100	2.2	1
20	Standard Version	2 x 0.3		100	2.2	1
12	Medizinal Version (M5)	2 x 0.8		100	-	1
16	Medizinal Version (M5)	2 x 0.6		100	-	1
20	Medizinal Version (M5)	2 x 0.3		100	-	1

Schaltbilder

Standard Version

Medizinal Version



1) Netz
2) Last

1) Netz
2) Last

Einfügungsdämpfungen

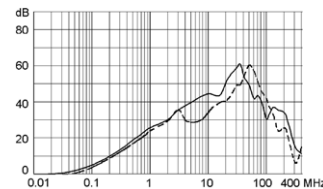
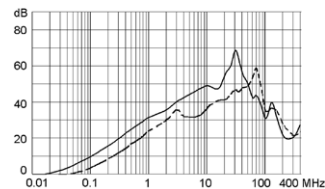
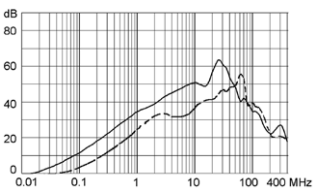
----- symmetrisch _____ asymmetrisch

Standard Version

12 A

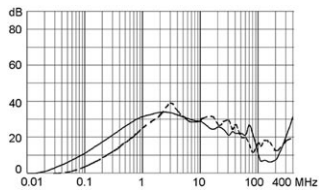
16 A

20 A

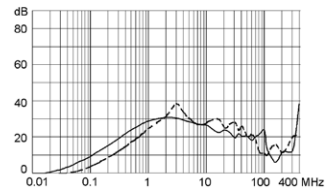


Medizinal Version (M5)

12 A



16 A



20 A

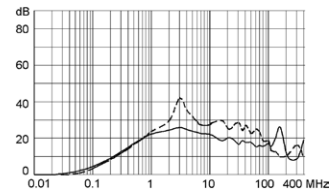


Tabelle 1 Auswahl für Typ TA45

Bestellbeispiel



- Netzschalter
 - 2-polig wippenbetätigt
 - Flachstecker
- Weitere Typen auf Anfrage

ABT W F 150 C0

Schaltbild

Thermischer Überstromschutz

	ohne	mit 1-polig	mit 2-polig
Ohne Beleuchtung			
Mit Beleuchtung	220...240 V A02 110...120 V A04	A12 A14	A32 A34

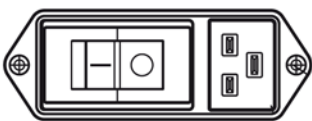
Farben

Schalterfront		Wippe	
W schwarz		weiss	—
B schwarz		schwarz	—
6 schwarz		—	orange transparent

Wippenbeschriftung

Oberfläche	Bild	Druckfarbe	Oberfläche	Bild	Druckfarbe
F Relief	— O		M bedruckt	— O	schwarz
H bedruckt	ON OFF	weiss	P bedruckt	I O	weiss
K bedruckt	ON OFF	schwarz	R bedruckt	I O	schwarz
L bedruckt	— O	weiss			

Position der Wippenbeschriftung z. B. F



Nennstrom:

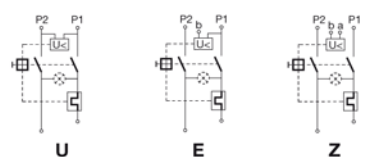
- Ohne thermischen Überstromschutz: Code C00 $I_n = 20\text{ A}$
- Mit thermischem Überstromschutz: Nennstrom I_n (A)

I_n	Code	I_n	Code	I_n	Code	I_n	Code
10,0	100	13,0	130	16,0	160	19,0	190
11,0	110	14,0	140	17,0	170	20,0	200
12,0	120	15,0	150	18,0	180		

Andere Nennströme auf Anfrage

Ohne Auslöser: Code C0

Unterspannungsauslöser



•	•	•
•	•	•
•	•	•

Fernauslöser



Code	Nennspannung U_n
2	240 V AC
3	230 V AC
4	120 V AC

Verpackungseinheit 16 ST

Zubehör

Beschreibung



Diverse Abdeckung
Rückseitige Schutzabdeckung



Sicherungsbügel
Auszugssicherung für Kabelstecker oder Geräteeinbausteckdosen

Passende Dosen

Kategorie / Beschreibung



AnschlussleitungÜbersicht komplett

Anschlussleitung mit IEC Gerätesteckdose C19, gerade

1654

[Anschlussleitungweitere Typen zuEF12](#)

GerätesteckdoseÜbersicht komplett



IEC Gerätesteckdose C19 für Kabelmontage, gerade

0104

IEC Gerätesteckdose C19 für Kabelmontage, abgewinkelt

1651

IEC Gerätesteckdose C19 für Kabelmontage, gerade

1652

IEC Gerätesteckdose C19 für Kabelmontage, abgewinkelt

4790

IEC Gerätesteckdose C19 für Kabelmontage, gerade

4795

[Gerätesteckdoseweitere Typen zuEF12](#)



Netzanschluss- oder -WeiterverbindungsleitungÜbersicht komplett

Diverse Netzanschluss- oder Netzweiterverbindungsleitung 16 A

Kabelverbindung 16 A

[Netzanschluss- oder -Weiterverbindungsleitungweitere Typen zuEF12](#)