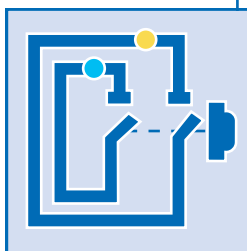
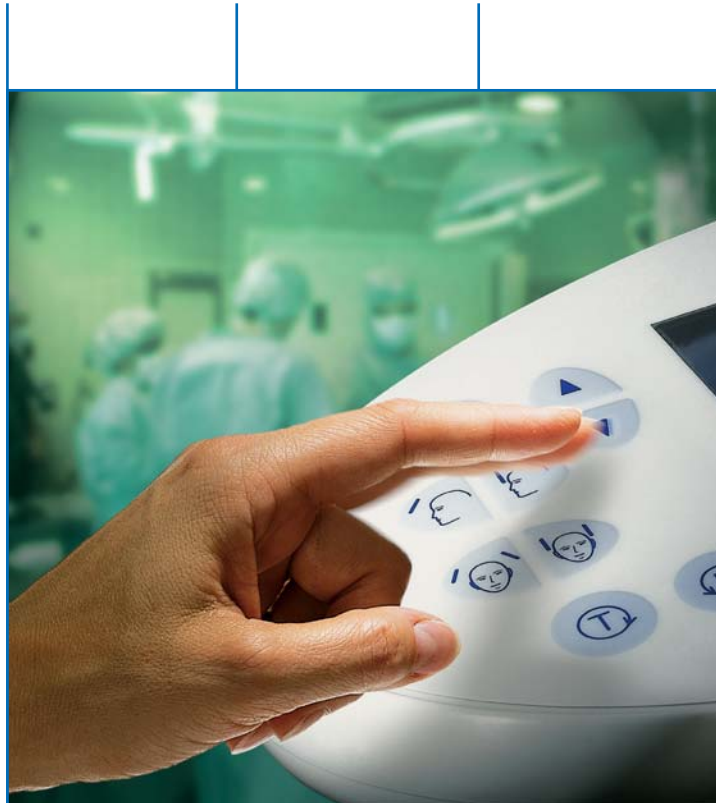
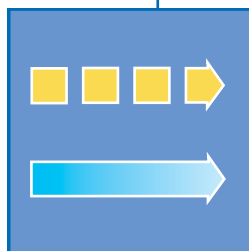


# DUAL TIP

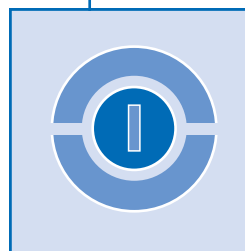
## EIN TASTPUNKT – ZWEI SCHALTSTUFEN



DOPPEL-KONTAKT



2-STUFIG



SICHERHEIT



MEDIZIN-PRODUKTE-NORM

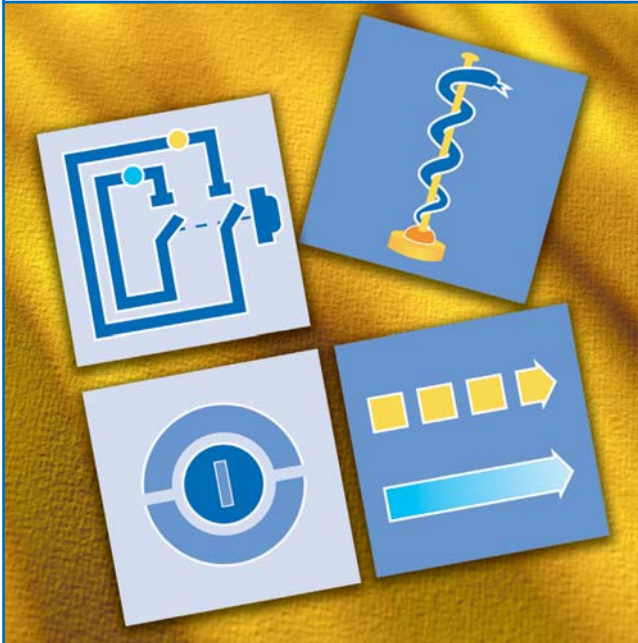
Die neue Dual Tip Tastatur von SCHURTER verbindet die Vorteile von Folientastaturen mit der Zweistufen-Schalttechnik. Über einen Tastpunkt können so zwei voneinander unabhängige Schaltvorgänge nacheinander ausgelöst werden. Die Dual Tip Tastatur ist in zwei Ausführungen erhältlich: Bei der

Schalt-Knack-Ausführung wird der erste Kontakt nicht spürbar geschlossen, erst der zweite gibt eine taktile Rückmeldung. In der Doppelklick-Ausführung sind beide Kontakte taktile ausgeführt und erlauben so eine gezielte Steuerung zweier getrennter Vorgänge.

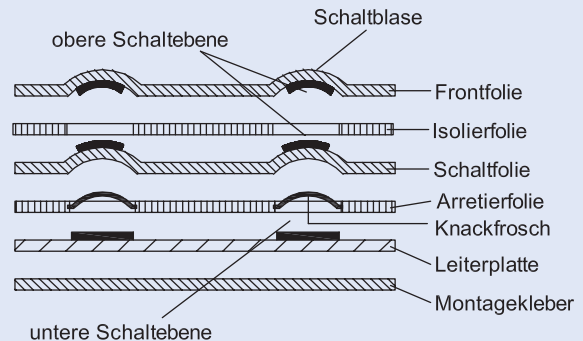
**KEYPAD LINE**

**EINGABESYSTEME**

DUAL TIP- EIN TASTPUNKT – ZWEI SCHALTSTUFEN



2-STUFEN - SICHERHEITSTASTE



TECHNISCHE DATEN

Tastpunktabstand	≥ 19,0 mm
Kontaktmaterial	Silberleitfarbe + Graphit Silber/Graphit Mischleitfarbe
Prägung	Domprägung, Schaltblase, Flachprägung
Betätigungskraft	4,0 - 7,0 N, je nach Aufbau
Betätigungsweg	0,6 - 1,2 mm, je nach Aufbau
Mindestlebensdauer	1 Mio. Betätigungen
Maximale Schaltspannung	42 VDC / 30 VAC
Maximaler Schaltstrom	50 mA
Leitbahnwiderstand	Silberleitfarbe, Breite 0,7 mm, Schichtdicke 10 µm, max. 1 Ω/cm CuAu, Breite 0,25 mm, Schichtdicke 17 µm, max. 50 mΩ/cm
Betriebstemperatur	-25°C bis +70°C
Schutzklasse (elektrische Ebene)	IP 65

**Vorteile:**

- Erfüllt die Medizin-Produkte-Norm IEC 60601 (Eigensicherheit)
- Aufwändige Schaltungstechnik entfällt durch zwei getrennte Schaltkontakte
- Kostenvorteil durch Aufbau in Folientechnologie
- Zur Steuerung von Antrieben mit unterschiedlichen Geschwindigkeiten
- Realisierung von Steuerbefehlen des Typs „Anforderung vor Bestätigung“

**Optionen:**

- Verschiedene Betätigungskräfte definierbar
- Unterschiedliche Prägevarianten möglich
- Diverse Rasterdrucke möglich
- Integration von elektrischen Bauteilen
- Gedruckte Widerstände
- Einschubtaschen
- EMV-Abschirmung, daher auch im Fensterbereich einsetzbar