

IEC Gerätestecker C6 mit Netzschalter 1-polig



CMF3



### Beschreibung

- Einbau in Platten:  
Schraubbefestigung auf Leiterplatte, von oben oder unten
- 2 Funktionen:  
Gerätestecker Schutzklasse I, Netzschalter 1-polig
- Für Leiterplatten-Montage

### Merkmale

- Einfache Montage mit Zentrierzapfen und Schnappfedern für kostengünstige Montage auf Leiterplatten oder auf Leiterplatte bzw. Gehäuse geschraubt
- Elektrische Verbindung ist auf der Leiterplatte zu erstellen
- Schalterposition links oder rechts wählbar, Standard CMF mit Schalter auf der rechten Seite
- Mit oder ohne Schutzabdeckung auf Rückseite
- IEC/EN 60950 konform

### Weitere Ausführungen auf Anfrage

- Netzschalter mit anderer Wippenbeschriftung
- Schalterposition links vom Gerätestecker

### Referenzen

Alternativ: Version in Schutzklasse II [CMF1](#), [CMF4](#); [CMF2](#), [CMF5](#)

### Weblinks

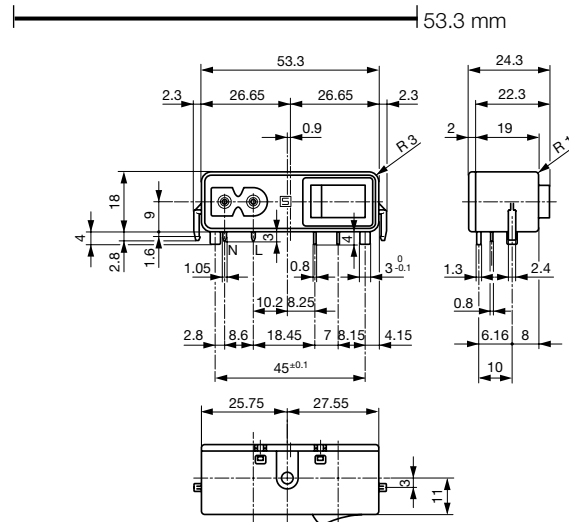
[pdf](#), [html](#), [Allgemeine Produktinformationen](#), [Zulassungen](#), [RoHS](#), [CHINA-RoHS](#), [Mating Connectors](#), [e-Shop](#), [SCHURTER-Stock-Check](#), [Distributor-Stock-Check](#), [Zubehör](#)

### Technische Daten

Nennaten IEC	2.5 A / 250 VAC; 50 Hz
Nennaten UL/CSA	6 A / 125 VAC; 60 Hz
Spannungsfestigkeit	> 2.3 kVAC zwischen L-N > 2.8 kVAC zwischen L/N-PE (1 min/50 Hz)
Zulässige Betriebstemp.	-25 °C bis 70 °C
Schutzgrad	von Frontseite IP 40 nach IEC 60529
Schutzklasse	Geeignet für Geräte der Schutzklasse 1 nach IEC 61140
Anschluss	Leiterplatten 1.6 mm zusätzlicher Schutzleiteranschluss
Material: Gehäuse	Thermoplast, schwarz, UL 94V-0

Gerätestecker	C6 gemäss IEC/EN 60320-1, UL 498, CSA C22.2 no. 42 (Für kalte Bedingungen) Stiftemperatur 70 °C, 2.5 A, Schutzklasse 1
Netzschalter	Wippen-Schalter 1-polig, unbeleuchtet, gemäss IEC 61058-1 <a href="#">Technische Details</a>

## Abmessungen

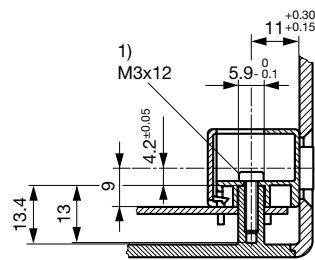
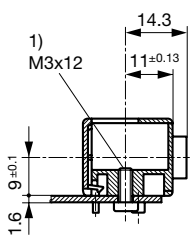


mit Schutzabdeckung

Die Grösse des Montageausschnittes kann selbst bestimmt werden.

Befestigung von unten auf Print oder Gehäuseboden

Befestigung von oben auf Print oder Gehäuseboden

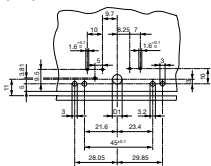


1) Selbstschneide-Schraube

1) Selbstschneide-Schraube

## Bohrpläne

CMF3 (C6)



## Varianten

Standard CMF mit Netzschalter auf der rechten Seite

Gerätestecker	Montageseite	Schutzabdeckung	Schutzleiter	Schutzleiterrichtung	Bestell-Nummer
C6	von oben		-	-	CMF3.1012.12
C6	von oben		-	-	CMF3.1112.12
C6	von oben		Lötanschluss 2.8 x 0.8 mm	abgewinkelt zu Steckerachse	CMF3.1013.12
C6	von oben		Lötanschluss 2.8 x 0.8 mm	abgewinkelt zu Steckerachse	CMF3.1113.12
C6	von oben		Lötanschluss 2.8 x 0.8 mm	in Steckerachse	CMF3.1014.12
C6	von oben		Lötanschluss 2.8 x 0.8 mm	in Steckerachse	CMF3.1114.12
C6	von unten		-	-	CMF3.1032.12
C6	von unten		-	-	CMF3.1132.12
C6	von unten		Lötanschluss 2.8 x 0.8 mm	abgewinkelt zu Steckerachse	CMF3.1033.12
C6	von unten		Lötanschluss 2.8 x 0.8 mm	abgewinkelt zu Steckerachse	CMF3.1133.12
C6	von unten		Lötanschluss 2.8 x 0.8 mm	in Steckerachse	CMF3.1034.12
C6	von unten		Lötanschluss 2.8 x 0.8 mm	in Steckerachse	CMF3.1134.12

Verpackungseinheit 50 ST

## Passende Dosen

### Kategorie / Beschreibung



#### AnschlussleitungÜbersicht komplett

Anschlussleitung mit IEC Gerätesteckdose C5, abgewinkelt	2512
Anschlussleitung mit IEC Gerätesteckdose C5, gerade	2530

Anschlussleitungweitere Typen zuCMF3, CMF6