

SKD Hausanschlusskasten 160A, DIN 00 (gG)



SKD Hausanschlusskasten 160A



SKD Hausanschlusskasten 160A



SKD Hausanschlusskasten 160A

Siehe unten:  
[Zulassungen und Konformitäten](#)

### Beschreibung

- Glasfaserverstärktem Polyester
- schwerbrennbar
- schlagfest IK07 (2J)
- Aussenerdanschluss fix montiert
- Für innen und aussen geeignet
- Für ortsfeste Montage

### Alleinstellungsmerkmale

- Zusätzlicher Berührungsschutz der Eingangsklemmen bei der Schlaufversion
- NH-Sicherungseinsätze mit Prismen + Neutralleitertrenner mit Briden, eingangsseitig (4-Leiter System), geprüft für Aluminiumkabel
- Mit 1 x 3-poligen NH-Sicherungslasttrennschalter
- Vorbereitet für 3 x 1-poligen Hochleistungsautomaten

### Merkmale

- Mit 3 x 1-poligen NH-Sicherungslasttrennschalter
- Vielseitiges Zubehör-Programm
- Montage- und Anschlusskomfort dank zweiteiligem Gehäuse
- Riegelverschluss (4-kant mit Schlitz, 8mm)
- Berührungsschutz mit 2-teiliger geschnappter, transparenter und plombierbarer Abdeckung
- Neutralleitertrenner für Übergang von Schema TN-C auf TN-S
- Neutralleitertrenner Trennstück selbstöffnend beim lösen der Trennschraube
- Spannungsprüfung nur möglich bei Verwendung von NH-Sicherungen mit nicht isolierten Griffflaschen
- Erdanschluss Bride für max 95mm<sup>2</sup> Cu-Kabel

### Referenzen

Kundenspezifische Versionen auf Anfrage  
Alternativ: Anderer Nennstrom [SKD 63A](#)

### Weblinks

[PDF-Datenblatt](#), [HTML-Datenblatt](#), [Detailanfrage zu Typ](#)

### Kundenspezifische Lösungen

Das frische Design wie auch die markant kleinere Einbautiefe von 2 cm fallen beim ersten Betrachten des Hausanschlusskastens sofort auf. Das neue Innenleben wird durch den Deckel mittels eines 4-kant Riegelverschlusses mit Schlitz geschützt. Der innere Berührungsschutz des SKD-Hausanschlusskastens erfolgt durch die schnappbaren, transparenten und plombierbaren Innenabdeckungen, welche ohne Werkzeug entfernt werden können. Natürlich ist der SKD-Hausanschlusskasten auch für die Netz-Zukunft bestens gewappnet. Der SKD ist auch für 3-polige Schaltelemente oder 1-polige Hochleistungsautomaten ausgerüstet.



Die Eingangs- und Abgangsabdeckung können einfach plombiert werden.



Abdeckplatten



NH-Sicherungslasttrennschalter Spannungsprüfung bei NH-Sicherungen mit nicht isolierten Griffflaschen durch aufklappbares Fenster möglich

## Technische Daten

Bemessungsstrom Ie	160 A @ 500 VAC 125 A @ 690 VAC
Bemessungsspannung Ue	690 VAC
Bemessungs-Isolationsspannung Ui	1000 VAC
Bemessungs-Betriebsfrequenz fe	50 Hz
Bemessungsbelastungsfaktor RDF	0.70

Bemessungs-Stossspannungsfestigkeit Uimp	8 kV
Bedingter Bemessungs-kurzschlussstrom	50 kA @ 690 VAC 80 kA @ 500 VAC
Bemessungskurzzeitstromfestigkeit mit Sicherungsein-sätzen	20 kA @ 500 VAC
Zulässige Umgebungstempe-ratur	-25 °C bis +40 °C gemäss IEC 61439
Schutzart bei geschlossenem Gehäuse	IP54 gemäss IEC 60529
Verschmutzungsgrad	3

## Anschlüsse

NH-Sicherungseinsätze mit Schraubanschluss für Kabel-schuh	M8
NH-Sicherungseinsätze mit Prismen	6 - 95 mm <sup>2</sup>

Neutralleitertrenner mit Briden	6 - 95 mm <sup>2</sup>
Erdanschluss Bride	6 - 95 mm <sup>2</sup>
Doppelklemme	6 - 50 mm <sup>2</sup>
Erdanschluss	6 - 50 mm <sup>2</sup>
Aussenerdanschluss	M8

Prismabride: Radius klein 6 - 25 mm<sup>2</sup> / Radius gross 35 - 95 mm<sup>2</sup>

## NH-Sicherungslasttrennschalter

Sicherungseinsatz	DIN 00
Bemessungsstrom Ie	160 A @ 500 VAC 125 A @ 690 VAC
Bemessungsspannung Ue	690 VAC 220 VDC
Bemessungs-Isolationsspannung Ui	1000 VAC
Bemessungs-Betriebsfrequenz fe	50 Hz
Bemessungs-Stossspannungsfestigkeit Uimp	8 kV
Bedingter Bemessungs-kurzschlussstrom	80 kA @ 500 VAC 50 kA @ 690 VAC

Gebrauchskategorie AC	AC-23B @ 400 VAC AC-22B @ 500 VAC AC-21B @ 690 VAC
Gebrauchskategorie DC	DC-22B @ 220 VDC
Bemessungsleistungsabgabe ohne NH-Sicherungseinsätze bei Ith	2.3 W
Max. zulässige Bemessungslei-stungsabgabe der NH-Siche-rungseinsätze	12.0 W
Schutzart	IP20
Mechanische Lebensdauer	1400 Steckzyklen
Elektrische Lebensdauer	200 Steckzyklen
Umgebungstemperatur Tu **)	-40 °C bis +55 °C

\*\*) ab 30 °C ist eine Reduzierung des Bemessungsbetriebsstromes erforderlich

## Zulassungen und Konformitäten

Detaillierte Informationen zu Zulassungen, Normanforderungen, Verwendungshinweisen und Prüfdetails finden Sie in [Details über Zulassungen](#)

### Zulassungen




Durch das Zulassungszeichen bescheinigen die Prüfstellen die Einhaltung der sicherheitstechnischen Anforderungen, die an elektronische Produkte gestellt werden.

Zulassung Referenztyp: SKD 160A

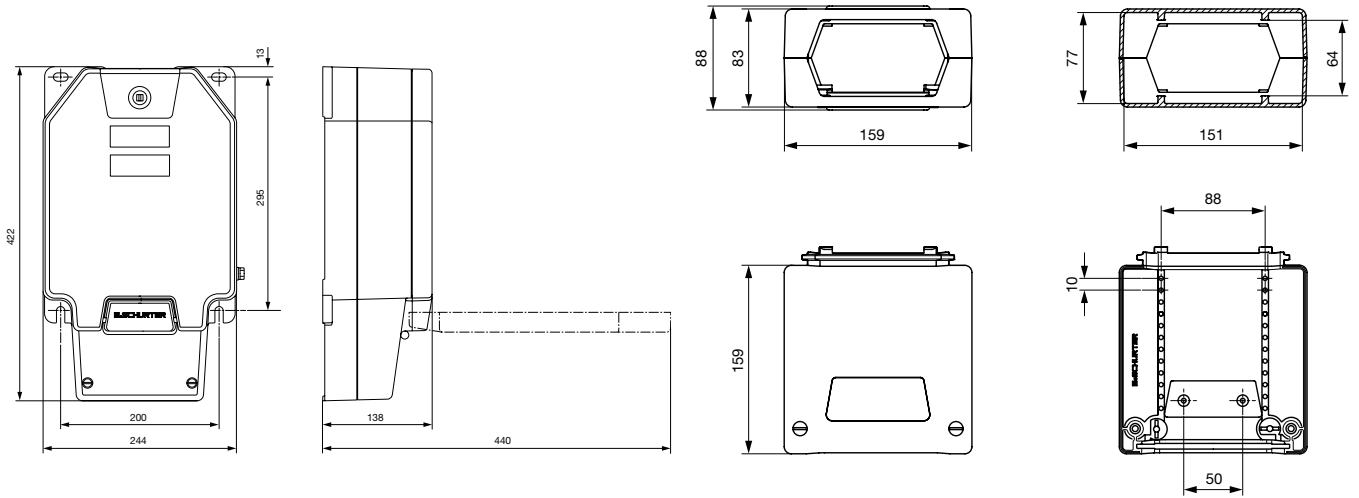
Zulassungslogo	Zertifikat	Zulassungsstelle	Beschreibung
	<a href="#">Eurofins Zulassungen</a>	Eurofins	Ausweisnummer: IK-4271

### Konformitäten

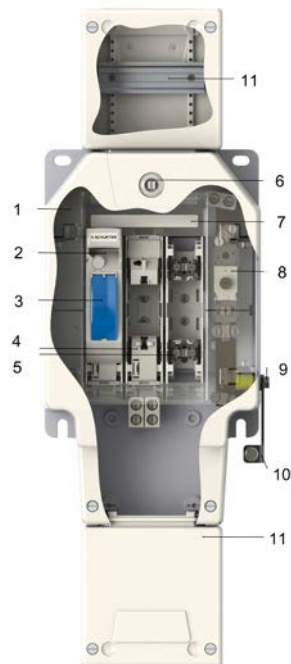
Das Produkt ist konform mit folgenden Richtlinien

Identifikation	Details	Aussteller	Beschreibung
	<a href="#">CE-Konformitätserklärung</a>	SCHURTER AG	Die CE-Kennzeichnung erklärt, dass das Produkt gemäss der EU-Vordnung 765/2008 den geltenden Anforderungen genügt, die in den Harmonisie-rungsrechtsvorschriften der Gemeinschaft über ihre Anbringung festgelegt sind.
	<a href="#">UKCA-Konformitätserklärung</a>	SCHURTER AG	Die UKCA-Kennzeichnung erklärt, dass das Produkt gemäss dem Bri-tischen Amendment zur Verordnung (EC) 765/2008 den geltenden Anfor-derungen genügt.
	<a href="#">REACH</a>	SCHURTER AG	Am 1. Juni 2007 trat die Verordnung (EG) Nr. 1907/2006 zur Registrierung, Bewertung, Zulassung und Beschränkung chemischer Stoffe 1 (kurz: "REACH") in Kraft.

Abmessungen [mm]



Montageanleitungen



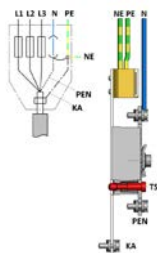
1. Abdeckplatten 2-teilig, geschnappt, transparent und plombierbar
2. NH-Sicherungslasttrennschalter
3. Aufklappbares Fenster
4. Innere Abdeckungen
5. Verschiedene Anschlussvarianten  
 | Prismabride | Kabelschuh M8 | Doppelklemmen
6. 4-kant-Schloss
7. Beschriftungsstreifen
8. Neutralleitertrenner für TN-S/TN-C
9. Aussenerdanschluss fix montiert
10. Erdbügel (optional)
11. Erweiterungsmodul mit DIN-Schiene (optional)

## 12. 63A- Sicherungselement mit Berührungsschutz und verschiedenen Anschlussvarianten



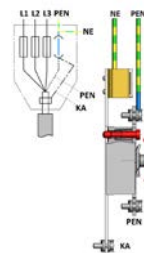
### Schaltbilder

#### TN-S (Anlieferungszustand)



L = Polleiter  
 PE = SchutzleiterPEN = PEN-Leiter  
 N = Neutralleiter  
 NE = Nullungs-Erdleiter  
 TS = Trennschraube  
 KA= Kabelarmierung

#### TN-C



L = Polleiter  
 PE = SchutzleiterPEN = PEN-Leiter  
 N = Neutralleiter  
 NE = Nullungs-Erdleiter  
 TS = Trennschraube  
 KA= Kabelarmierung

Alle SKD-Hausanschlusskasten von SCHURTER AG sind mit dem vielseitigen Neutralleitertrenner bestückt. Der Neutralleitertrenner eignet sich für den Einsatz in Netzen mit Erdung nach Schema TN-S und TN-C. Durch einfache Umpositionierung der Trennschraube kann die Anschlussart geändert werden.

### Alle Varianten

Bezeichnung	Bestückt	Klemme	Bestell-Nummer	E-Nr.
SKD 160A DIN00+0+E	-	Schraubanschluss M8	0009.3008	827255028
SKD 160A DW DIN00+0+E	-	Doppelklemme	0009.3004	827255038
SKD 160A DIN00+0+E	-	Prismabride	0009.3003	827255028
SKD 160A DIN00+0+E	Kabelbride 1 x 38 mm, Gummitülle, Abdeckung 1 x M40	Prismabride	0009.3028	827255068
SKD 160A DIN00+0+E	Kabelbride 1 x 38 mm, Gummitülle, Abdeckung 1 x M40 + 1 x M16	Prismabride	0009.3016	827255058
SKD 160A DIN00+0+E	Kabelbride 1 x 38 mm, Gummitülle, Abdeckung 1 x M50 + 1 x M16	Prismabride	0009.3038	827255048
SKD 160A 3P DIN00+0+E	-	Prismabride	0009.3005	1)
SKD LS+0+E	-	-	0009.3006	2)

Oft verkauft.

Sie können die Verfügbarkeit all unserer Produkte in Echtzeit prüfen:<https://www.schurter.com/de/Stock-Check/Produktverfuegbarkeit-SCHURTER>

<sup>1)</sup> 1 x 3-poligen NH-Sicherungslasttrennschalter

<sup>2)</sup> ohne Hochleistungsautomaten

### Verpackungseinheit

1 ST

Zubehör

Beschreibung



Abdeckplatten\_160A  
Abdeckplatten für SKD 160A



Einbausicherungselemente\_160A  
Einbausicherungselement für SKD 160A



Schraubanschluss  
Schraubanschluss für Einbausicherungselement 160A



Klemmen\_Abdeckung  
Klemmen Abdeckung für SKD 25A, 63A und 160A



Abdeckungen\_SKD\_25\_60\_160\_A  
Abdeckungen für SKD 25A, 63A und 160A



Kabelbriden  
Kabelbride für SKD 25A, 63A und 160A



Gummitülle  
Gummitülle für SKD 25A, 63A und 160A

**Beschreibung**

**Erweiterungsmodul**  
Erweiterungsmodul für SKD 25A, 63A und 160A



**Erdbügel**  
Erdbügel für SKD 25A, 63A und 160A



**Neutralleitertrenner**  
Neutralleitertrenner für SKD 25A, 63A und 160A