

IEC Geräteanschlussstecker E für Kabelmontage, abgewinkelt



Geräteanschlussstecker
Für Kabelmontage
abgewinkelt

Beispiel mit angeschlossenem Kabel



Siehe unten:
Zulassungen und Konformitäten

Beschreibung

- Kabelstecker , Schraubbefestigung
- 1 Funktion
- Gerätestecker , Stiftemperatur 70 °C , Schutzklasse I
- Kabeleinführung in vier Richtungen möglich

Referenzen

Weblinks

[PDF-Datenblatt](#), [HTML-Datenblatt](#), [Allgemeine Produktinformation](#), [Zulassungen](#), [Distributor-Stock-Check](#), [Zubehör](#), [Detailanfrage zu Typ](#)

Technische Daten

Nennaten IEC	10A / 250VAC; 50Hz
Nennaten UL/CSA	10A / 250VAC; 60Hz
Spannungsfestigkeit	> 2kVAC zwischen L-N > 2kVAC zwischen L/N-PE (1 min/50Hz)
Zulässige Betriebstemperatur	-25 °C bis 70 °C
Berührungsschutz	Geeignet für Geräte der Schutzklasse I gemäss IEC 61140
Klemme	Kabel
Material: Gehäuse	Thermoplast, schwarz, UL 94V-0

Gerätestecker/-Dose	E in Anlehnung an IEC 60320-3, UL 498, CSA C22.2 no. 42 (Für kalte Bedingungen) Stiftemperatur 70 °C, 10A, Schutzklasse I
---------------------	--

Zulassungen und Konformitäten

Detaillierte Informationen zu Zulassungen, Normanforderungen, Verwendungshinweisen und Prüfdetails finden Sie in [Details über Zulassungen](#)

SCHURTER Produkte sind grundsätzlich für den Einsatz im industriellen Umfeld ausgelegt. Sie verfügen über Zulassungen unabhängiger Prüfstellen gemäss nationaler und internationaler Normen. Produkte mit spezifischen Eigenschaften und Anforderungen wie sie etwa im Bereich Automotive nach IATF 16949, der Medizintechnik gemäss ISO 13485 oder in der Luft- und Raumfahrt gefordert werden, können ausschliesslich mit kundenspezifischen, individuellen Vereinbarungen durch SCHURTER angeboten werden.

Zulassungen

Durch das Zulassungszeichen bescheinigen die Prüfstellen die Einhaltung der sicherheitstechnischen Anforderungen, die an elektronische Produkte gestellt werden.

Zulassung Referenztyp: P685

Zulassungslogo	Zertifikat	Zulassungsstelle	Beschreibung
	UL Zulassungen	UL	UR Ausweisnummer: E96454
	CSA Zulassungen	CSA	CSA Zertifizierungsdatensatz: 70111


Produktnormen

Produktnormen, welche referenziert werden

Organisation	Design	Norm	Beschreibung
	Ausgelegt gemäss	IEC 60320-3	Gerätekupplungen für Haushalt und ähnliche allgemeine Zwecke
	Ausgelegt gemäss	UL 498	Norm für Befestigungsstecker und Steckdosen
	Ausgelegt gemäss	CSA C22.2 no. 42	Allgemeine Anwendung, Befestigungsstecker und ähnliche Verdrahtungsanschlüsse

Anwendungsnormen

Anwendungsnormen, in welchen die Produkte entsprechend verwendet werden können

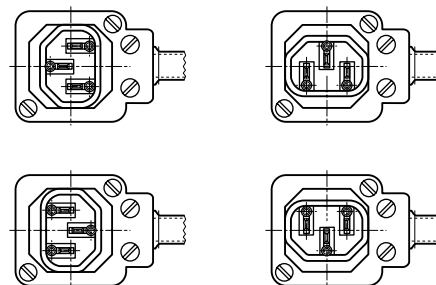
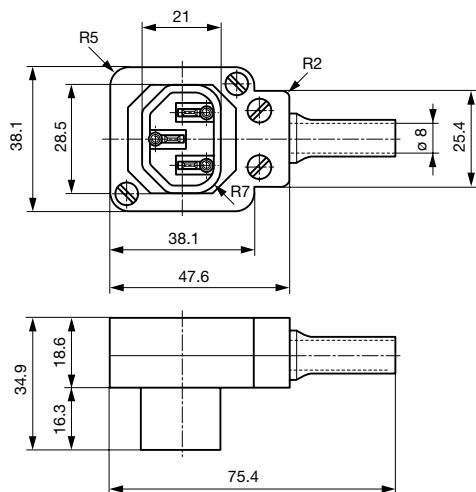
Organisation	Design	Norm	Beschreibung
	Geeignet für Anwendungen gemäss	IEC/UL 62368-1	Einrichtungen für Audio/Video-, Informations- und Kommunikationstechnik - Teil 1: Sicherheitsanforderungen

Konformitäten

Das Produkt ist konform mit folgenden Richtlinien

Identifikation	Details	Aussteller	Beschreibung
	CE-Konformitätserklärung	SCHURTER AG	Die CE-Kennzeichnung erklärt, dass das Produkt gemäss der EU-Vordnung 765/2008 den geltenden Anforderungen genügt, die in den Harmonisierungsrechtsvorschriften der Gemeinschaft über ihre Anbringung festgelegt sind.
	UKCA-Konformitätserklärung	SCHURTER AG	Die UKCA-Kennzeichnung erklärt, dass das Produkt gemäss dem Britischen Amendment zur Verordnung (EC) 765/2008 den geltenden Anforderungen genügt.
	RoHS	SCHURTER AG	Richtlinie RoHS 2011/65/EU, Ergänzung (EU) 2015/863
	China RoHS	SCHURTER AG	Das Gesetz SJ/T 11363-2006 (China RoHS) ist seit dem 1. März 2007 in Kraft. Ähnlich wie bei der EU-Richtlinie RoHS.
	REACH	SCHURTER AG	Am 1. Juni 2007 trat die Verordnung (EG) Nr. 1907/2006 zur Registrierung, Bewertung, Zulassung und Beschränkung chemischer Stoffe 1 (kurz: "REACH") in Kraft.

Abmessungen [mm]



Kabeleinführung in vier Richtungen möglich

Alle Varianten

Farbe	Empfohlener Kabeldurchmesser	Max. Leitungsquerschnitt	L = Länge Knickschutzülle	Bestell-Nummer
schwarz	8.5 mm	3 x 1 mm ² / 3 x 18 AWG	-	4300.0401

 Oft verkauft.

Sie können die Verfügbarkeit all unserer Produkte in Echtzeit prüfen: <https://www.schurter.com/de/info-center/support-tools/lagerbestand-distributor>

Maximales Drehmoment für Schrauben: Anschlussklemmen: 0.5 Nm, Kabelklemmen: 0.5 Nm, Gehäuseverschraubung: 0.5 Nm

Verpackungseinheit

20 ST

Passende Stecker/Dosen

Kategorie / Beschreibung



» bersicht komplett

IEC Geratestecker C14 mit Geratesteckdose F, Netzschalter 2-polig und Spannungswahler	PMM
--	-----

Gerateeinbausteckdose bersicht komplett



6600-5, Montage: Schnappbefestigung, Gerateeinbausteckdose: IEC F, Fur Leiterplatten-Montage, 10 A, Geeignet fur Gerate der Schutzklasse I	6600-5
6600-3, Montage: Schraubbefestigung, Gerateeinbausteckdose: IEC F, Lot / Steck, 10 A, Geeignet fur Gerate der Schutzklasse I	6600-3
4787, Montage: Schraubbefestigung, Gerateeinbausteckdose: IEC Lotanschlusse, 10 A, Geeignet fur Gerate der Schutzklasse I	4787
4788, Montage: Schnappbefestigung, Gerateeinbausteckdose: IEC Lot / Steck, 10 A, Geeignet fur Gerate der Schutzklasse I	4788
6600-4, Montage: Schnappbefestigung, Gerateeinbausteckdose: IEC F, Lot / Steck, 10 A, Geeignet fur Gerate der Schutzklasse I	6600-4

Gerateeinbausteckdose verriegelt bersicht komplett



4721, Montage: Schraubbefestigung, Gerateeinbausteckdose: IEC F, Lot / Steck, 10 A, Geeignet fur Gerate der Schutzklasse I	4721
4723, Montage: Schnappbefestigung, Gerateeinbausteckdose: IEC F, Lot / Steck, 10 A, Geeignet fur Gerate der Schutzklasse I	4723

Geratesteckdose bersicht komplett



4782 Montage: Anschlussleitung, 3 x 1 mm ² / 3 x 18 AWG, Kabel, Geratesteckdose: IEC C13	4782
4785 Montage: Anschlussleitung, 3 x 1 mm ² / 3 x 18 AWG, Kabel, Geratesteckdose: IEC C13	4785
4300-06 Montage: Anschlussleitung, 3 x 1 mm ² / 3 x 18 AWG, Kabel, Geratesteckdose: IEC C13	4300-06
4781 Montage: Anschlussleitung, Kabel, Geratesteckdose: IEC C15	4781
4784 Montage: Anschlussleitung, 3 x 1 mm ² / 3 x 18 AWG, Kabel, Geratesteckdose: IEC C15	4784
...	

Geratesteckerkombielement bersicht komplett



IEC Geratestecker C14 mit Geratesteckdose F	KP (Dose)
Felcom 64, Montage: 0 mm, Sicherungshalter: Lotanschlusse 3.5 x 0.8 mm / Steckanschlusse 6.3 x 0.8 mm, Wippen-schalter: 2-polig unbeleuchtet, Geratestecker: IEC C14, Geratesteckerkombielement	Felcom 64
4719, Montage: Schnapp, mm, Sicherungshalter: 1-polig, Gerateeinbausteckdose: IEC F, mit oder ohne Anzeigelampe, Geeignet fur Gerate der Schutzklasse I	4719

Geratesteckerkombielement mit Netzfilter bersicht komplett



Felcom 54, Montage: mm, frontseitig, Filter: Standardversion, Sicherungshalter: 1-/2-polig, frontseitig, 10 A, Wippen-schalter: 2-polig, Lotanschlusse 3.5 x 0.8 mm / Steckanschlusse 6.3 x 0.8 mm, Geratestecker: IEC C14	Felcom 54
--	-----------

Kategorie / Beschreibung

Verteilleiste Übersicht komplett



4750, Montage: Schnapp, frontseitig, Löt- / Leiterplatten- / Steckanschluss (4.8 / 6.3 x 0.8) mm, 7x Geräteeinbausteckdose: IEC F	4750
4751, Montage: Schnapp, frontseitig, Löt- / Steckanschlüsse 6.3 x 0.8 / 4.8 x 0.8 mm, x Geräteeinbausteckdose: IEC F	4751
0712-PQ, Montage: Schnapp, frontseitig, Lötanschluss (4.8 x 0.8 mm), 1x Geräteeinbausteckdose: IEC F	0712
4741, Montage: 2x Geräteeinbausteckdose: IEC F	4741
0909, Montage: Schnapp, frontseitig, Lötanschlüsse, 7x Geräteeinbausteckdose: IEC F	0909
...	...