

IEC Gerätestecker C14 mit Filter



Schraubbefestigung
von Frontseite

Schnappbefestigung
von Frontseite



Siehe unten:
[Zulassungen und Konformitäten](#)

Beschreibung

- Einbau in Platten :
Schnapp- oder Schraubbefestigung Frontseite
- 2 Funktionen :
Gerätestecker Schutzklasse I , Netzfilter in standard und medizinial Ausführung
- Steckanschlüsse 6.3 x 0.8 mm

Alleinstellungsmerkmale

- Äusserst kompakte Bauweise
- Hochwertiger Filtermantel aus rostfreiem Stahl
- Besonders widerstandsfähig da Filter vergossen
- Verschiedene Filterausführungen

Merkmale

- Die einzelnen Modul-Komponenten sind bereits verdrahtet
- Für Anwendungen nach IEC/UL 62368-1 empfehlen wir Filtervarianten mit Ableitwiderstand
Geeignet für den Einsatz in Medizinalgeräten nach IEC/UL 60601-1 (1 MOOP, 1 MOPP)

Weitere Ausführungen auf Anfrage

- Kapazität CX 100 nF
- Medizinalversion (M80)

Referenzen

Alternativ: Version ohne Netzfilter [6100-3](#); [6100-4](#)
 Für neue Anwendungen empfehlen wir den Typ [5120](#)

Weblinks

[PDF-Datenblatt](#), [HTML-Datenblatt](#), [Allgemeine Produktinformation](#), [Zulassungen](#), [Distributor-Stock-Check](#), [Zubehör](#), [Detailanfrage zu Typ](#)

Technische Daten

Nenndaten IEC	1 - 10A @ Tu 40 °C / 250 VAC; 50 Hz	Gerätestecker/-Dose	C14 gemäss IEC 60320-1, UL 498, CSA C22.2 no. 42 (Für kalte Bedingungen) Stiftemperatur 70 °C, 10A, Schutzklasse I
Nenndaten UL/CSA	1 - 15A @ Tu 40 °C / 250 VAC; 60 Hz	Netzfilter	Standard- und Medizinalversion, IEC 60939, UL 1283, CSA C22.2 no. 8 Technische Details
Ableitstrom	standard < 0.5 mA (250 V / 60 Hz) medizinial < 5 µA (250 V / 60 Hz)	MTBF	> 3'100'000 h gemäss MIL-HB-217 F
Spannungsfestigkeit	> 1.7 kVDC zwischen L-N > 2.7 kVDC zwischen L/N-PE Prüfspannung (2 sec)		
Zulässige Betriebstemperatur	-25 °C bis 85 °C		
Klimakategorie	25/085/21 gemäss IEC 60068-1		
IP-Schutzgrad	Frontseite IP40 gemäss IEC 60529		
Schutzklasse	Geeignet für Geräte der Schutzklasse I gemäss IEC 61140		
Klemme	Steckanschlüsse 6.3 x 0.8 mm		
Plattendicke S	Schraub: max 5 mm Anzugsdrehmoment max 0.5 Nm Schnapp: 0.8 mm bis 3 mm		
Material	Thermoplast, schwarz, UL 94V-0		

Zulassungen und Konformitäten

Detaillierte Informationen zu Zulassungen, Normanforderungen, Verwendungshinweisen und Prüfdetails finden Sie in [Details über Zulassungen](#)




SCHURTER Produkte sind grundsätzlich für den Einsatz im industriellen Umfeld ausgelegt. Sie verfügen über Zulassungen unabhängiger Prüfstellen gemäss nationaler und internationaler Normen.

Produkte mit spezifischen Eigenschaften und Anforderungen wie sie etwa im Bereich Automotive nach IATF 16949, der Medizintechnik gemäss ISO 13485 oder in der Luft- und Raumfahrt gefordert werden, können ausschliesslich mit kundenspezifischen, individuellen Vereinbarungen durch SCHURTER angeboten werden.

Zulassungen








Durch das Zulassungszeichen bescheinigen die Prüfstellen die Einhaltung der sicherheitstechnischen Anforderungen, die an elektronische Produkte gestellt werden.

Zulassung Referenztyp: 5110

Zulassungslogo	Zertifikat	Zulassungsstelle	Beschreibung
	VDE Zulassungen	VDE	Ausweisnummer: 40035745
	UL Zulassungen	UL	UR Ausweisnummer: E72928
	CQC Zulassungen	CQC	CQC Ausweisnummer: CQC18001207813

Produktnormen

Produktnormen, welche referenziert werden

Organisation	Design	Norm	Beschreibung
	Ausgelegt gemäss	IEC 60320-1	Gerätekupplungen für Haushalt und ähnliche allgemeine Zwecke
	Ausgelegt gemäss	IEC 60939	Passive Filter für die Unterdrückung von elektromagnetischen Störungen
	Ausgelegt gemäss	IEC 61058-1	Geräteschalter - Teil 1: Allgemeine Anforderungen
	Ausgelegt gemäss	UL 498	Norm für Befestigungsstecker und Steckdosen
	Ausgelegt gemäss	UL 1283	Passive Filter für die Unterdrückung von elektromagnetischen Störungen
	Ausgelegt gemäss	CSA C22.2 no. 42	Allgemeine Anwendung, Befestigungsstecker und ähnliche Verdrahtungsanschlüsse
	Ausgelegt gemäss	CSA C22.2 no. 8	Filter gegen elektromagnetische Störungen (EMI)







Anwendungsnormen

Anwendungsnormen, in welchen die Produkte entsprechend verwendet werden können

Organisation	Design	Norm	Beschreibung
	Geeignet für Anwendungen gemäss	IEC/UL 62368-1	Einrichtungen für Audio/Video-, Informations- und Kommunikationstechnik - Teil 1: Sicherheitsanforderungen
	Geeignet für Anwendungen gemäss	IEC 60601-1	Medizinische elektrische Geräte - Teil 1: Allgemeine Anforderungen an die grundlegende Sicherheit und die Leistungsfähigkeit

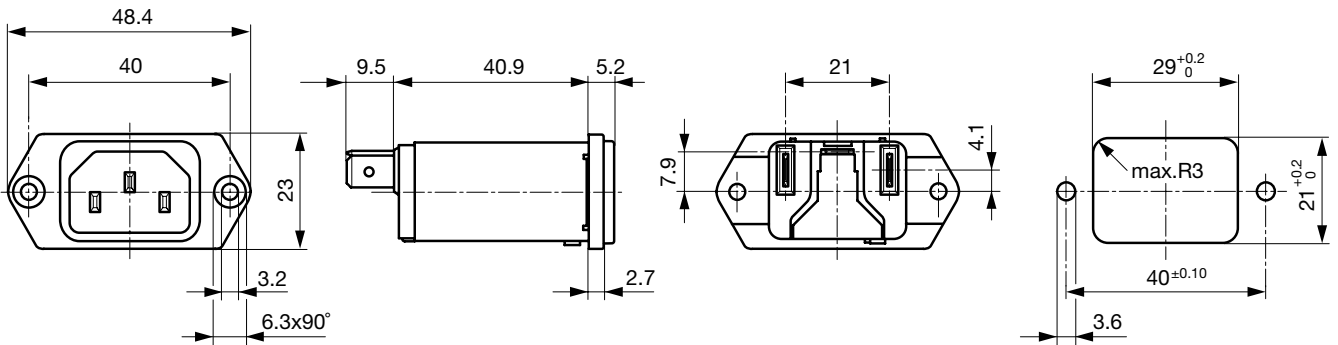
Konformitäten

Das Produkt ist konform mit folgenden Richtlinien

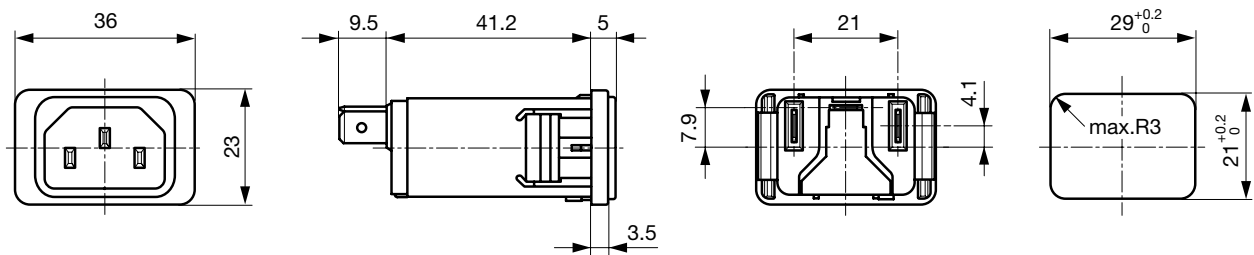
Identifikation	Details	Aussteller	Beschreibung
	CE-Konformitätserklärung	SCHURTER AG	Die CE-Kennzeichnung erklärt, dass das Produkt gemäss der EU-Vordnung 765/2008 den geltenden Anforderungen genügt, die in den Harmonisierungsrechtsvorschriften der Gemeinschaft über ihre Anbringung festgelegt sind.
	UKCA-Konformitätserklärung	SCHURTER AG	Die UKCA-Kennzeichnung erklärt, dass das Produkt gemäss dem Britischen Amendment zur Verordnung (EC) 765/2008 den geltenden Anforderungen genügt.
	RoHS	SCHURTER AG	Richtlinie RoHS 2011/65/EU, Ergänzung (EU) 2015/863
	China RoHS	SCHURTER AG	Das Gesetz SJ/T 11363-2006 (China RoHS) ist seit dem 1. März 2007 in Kraft. Ähnlich wie bei der EU-Richtlinie RoHS.
	REACH	SCHURTER AG	Am 1. Juni 2007 trat die Verordnung (EG) Nr. 1907/2006 zur Registrierung, Bewertung, Zulassung und Beschränkung chemischer Stoffe 1 (kurz: "REACH") in Kraft.
	Medizintechnik	SCHURTER AG	Geeignet für den Einsatz in Medizinalgeräten nach IEC/UL 60601-1 (1 MOOP, 1 MOPP)

Abmessungen [mm]

Schraubmontage



Schnappmontage

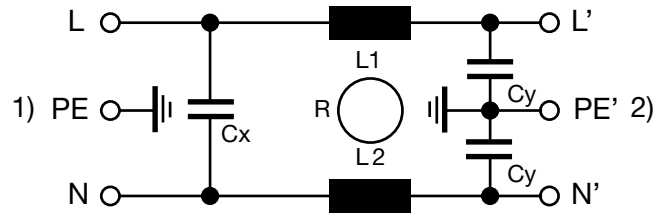


Daten der Filterkomponenten

Nennstrom [A]	Filter-Typ	Induktivitäten L [mH]	Kapazität CX [nF]	Kapazität CY [nF]	R [MΩ]
1	Standardversion	2 x 11	47	2.2	-
2	Standardversion	2 x 4	47	2.2	-
3	Standardversion	2 x 2.5	47	2.2	-
4	Standardversion	2 x 1.6	47	2.2	-
6	Standardversion	2 x 0.7	47	2.2	-
8	Standardversion	2 x 0.6	47	2.2	-
10	Standardversion	2 x 0.4	47	2.2	-
15	Standardversion	2 x 0.1	47	2.2	-
1	Medizinalversion (M5)	2 x 11	47	-	1
2	Medizinalversion (M5)	2 x 4	47	-	1
3	Medizinalversion (M5)	2 x 2.5	47	-	1
4	Medizinalversion (M5)	2 x 1.6	47	-	1
6	Medizinalversion (M5)	2 x 0.7	47	-	1
8	Medizinalversion (M5)	2 x 0.6	47	-	1
10	Medizinalversion (M5)	2 x 0.4	47	-	1
15	Medizinalversion (M5)	2 x 0.1	47	-	1

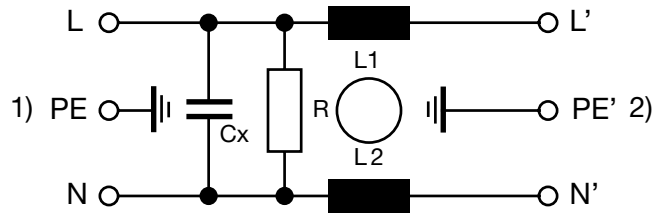
Schaltbilder

Standardversion



1) Netz
2) Last

Medizinalversion (M5)

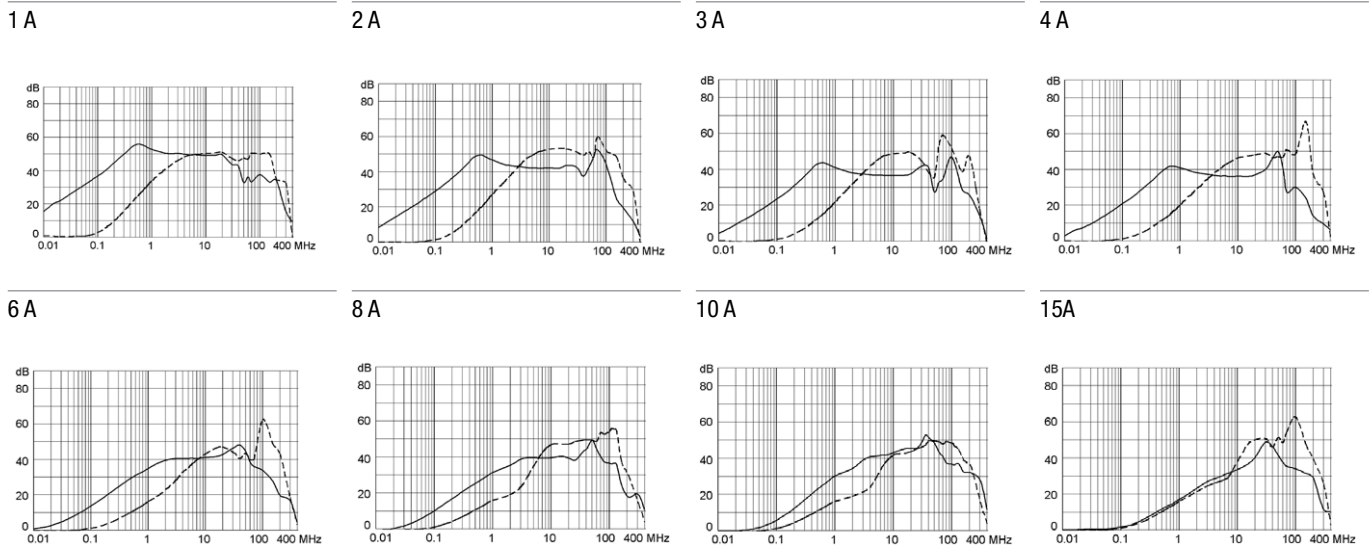


1) Netz
2) Last

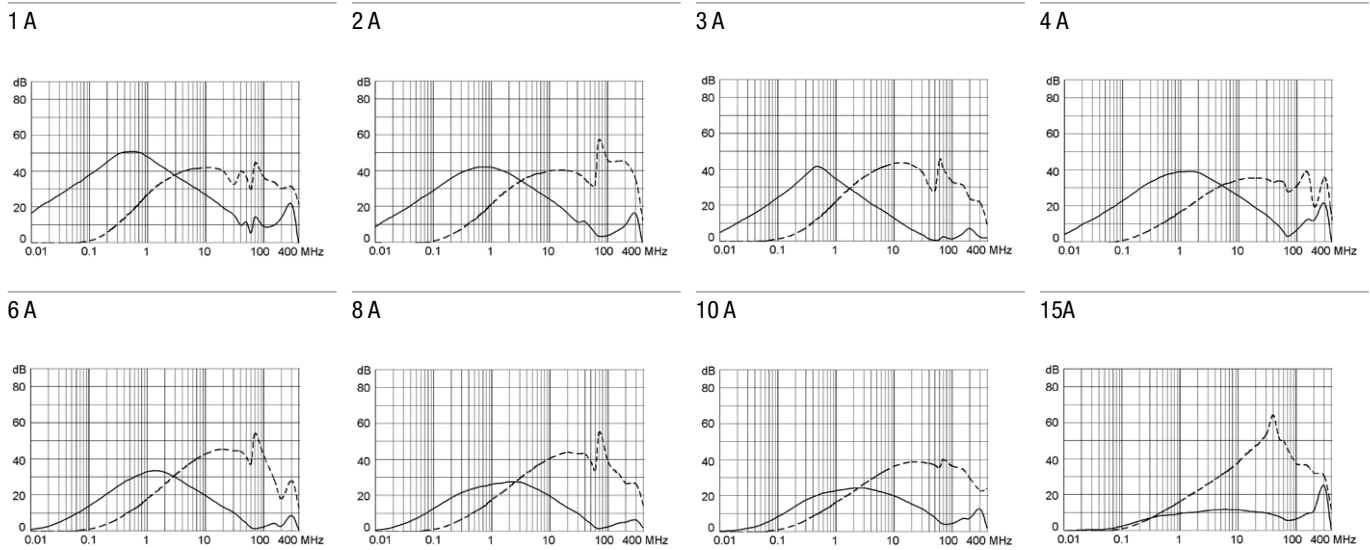
Einfügungsdämpfungen

--- 50Ω symmetrisch ____ 50Ω asymmetrisch

Standard Version




Medizinal Version (M5)



Alle Varianten

Nennstrom [A]	Filter-Typ	Plattenmontage	Bestell-Nummer
1	Standardversion	Schraub	5110.0133.1
2	Standardversion	Schraub	5110.0233.1
3	Standardversion	Schraub	5110.0333.1
4	Standardversion	Schraub	5110.0433.1
6	Standardversion	Schraub	5110.0633.1
8	Standardversion	Schraub	5110.0833.1
10	Standardversion	Schraub	5110.1033.1
15	Standardversion	Schraub	5110.1533.1
1	Standardversion	Schnapp	5110.0143.1
2	Standardversion	Schnapp	5110.0243.1
3	Standardversion	Schnapp	5110.0343.1
4	Standardversion	Schnapp	5110.0443.1
6	Standardversion	Schnapp	5110.0643.1
8	Standardversion	Schnapp	5110.0843.1
10	Standardversion	Schnapp	5110.1043.1
15	Standardversion	Schnapp	5110.1543.1
1	Medizinalversion (M5)	Schraub	5110.0133.3
2	Medizinalversion (M5)	Schraub	5110.0233.3
3	Medizinalversion (M5)	Schraub	5110.0333.3
4	Medizinalversion (M5)	Schraub	5110.0433.3
6	Medizinalversion (M5)	Schraub	5110.0633.3
8	Medizinalversion (M5)	Schraub	5110.0833.3
10	Medizinalversion (M5)	Schraub	5110.1033.3
15	Medizinalversion (M5)	Schraub	5110.1533.3
1	Medizinalversion (M5)	Schnapp	5110.0143.3
2	Medizinalversion (M5)	Schnapp	5110.0243.3
3	Medizinalversion (M5)	Schnapp	5110.0343.3
4	Medizinalversion (M5)	Schnapp	5110.0443.3
6	Medizinalversion (M5)	Schnapp	5110.0643.3
8	Medizinalversion (M5)	Schnapp	5110.0843.3
10	Medizinalversion (M5)	Schnapp	5110.1043.3
15	Medizinalversion (M5)	Schnapp	5110.1543.3

 Oft verkauft.

Sie können die Verfügbarkeit all unserer Produkte in Echtzeit prüfen: <https://www.schurter.com/de/info-center/support-tools/lagerbestand-distributor>

Verpackungseinheit

10 ST

Zubehör

Beschreibung



[Kabelkonfektionierung](#)
Kabelbaum für SCHURTER-Produkte



[Diverse_Abdeckung](#)
Rückseitige Schutzabdeckung

0859.0048



[RC320](#)
Rückseitige Abdeckung für Gerätestecker



[Sicherungsbruegel](#)
Auszugssicherung für Kabelstecker

Flachkopf, A	4700.0001
Senkkopf, C	4700.0003

Passende Stecker/Dosen

Kategorie / Beschreibung

[Geräteeinbausteckdose Übersicht komplett](#)

4787, Montage: Schraubbefestigung, Geräteeinbausteckdose: IEC Lötanschlüsse, 10 A, Geeignet für Geräte der Schutzklasse I	4787
4788, Montage: Schnappbefestigung, Geräteeinbausteckdose: IEC Löt / Steck, 10 A, Geeignet für Geräte der Schutzklasse I	4788
IEC Geräteeinbausteckdose F oder H, Schraubmontage, frontseitig, Löt-, PCB- oder Steckanschluss	5091

[Gerätesteckdose Übersicht komplett](#)

4782 Montage: Anschlussleitung, 3 x 1 mm ² / 3 x 18 AWG, Kabel, Gerätesteckdose: IEC C13	4782
4785 Montage: Anschlussleitung, 3 x 1 mm ² / 3 x 18 AWG, Kabel, Gerätesteckdose: IEC C13	4785
4300-06 Montage: Anschlussleitung, 3 x 1 mm ² / 3 x 18 AWG, Kabel, Gerätesteckdose: IEC C13	4300-06
4781 Montage: Anschlussleitung, Kabel, Gerätesteckdose: IEC C15	4781
4784 Montage: Anschlussleitung, 3 x 1 mm ² / 3 x 18 AWG, Kabel, Gerätesteckdose: IEC C15	4784